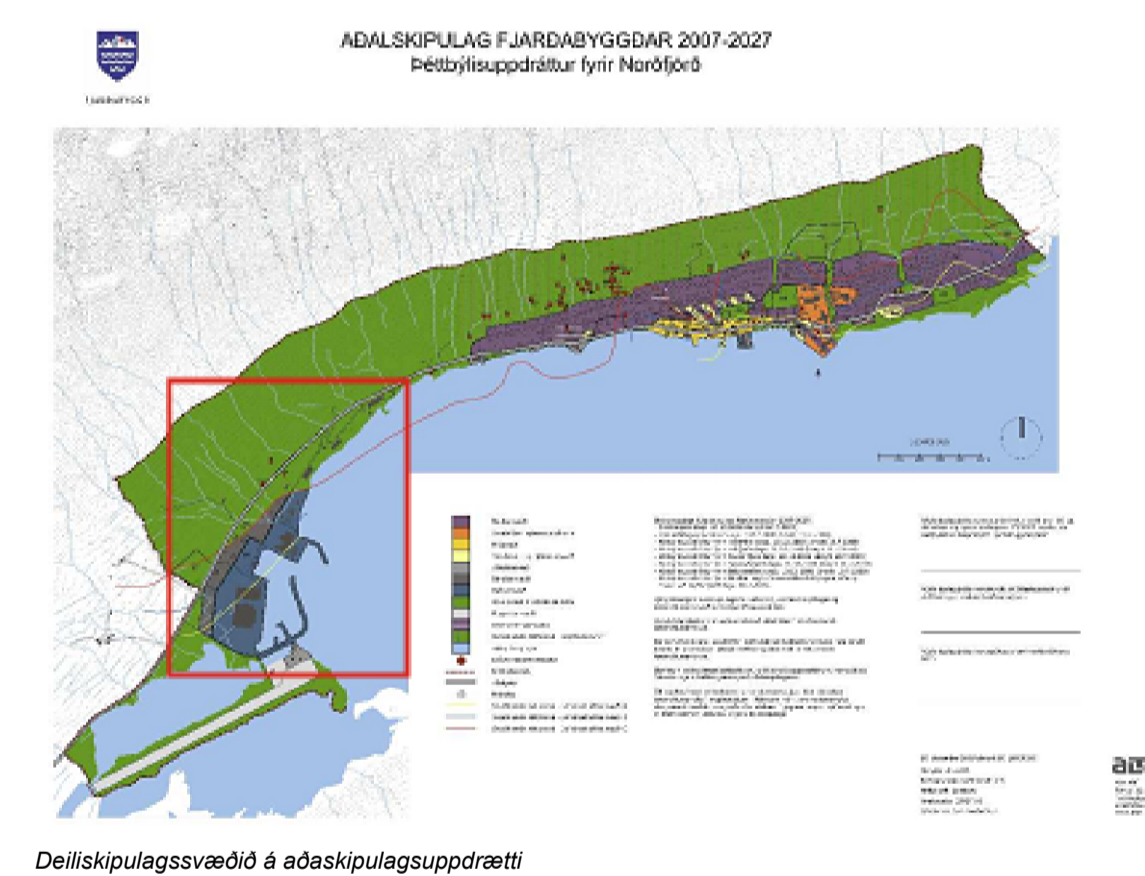


SKÝRINGAR:

- Mörk deiliskipulagssvæðisins
- Núverandi byggingar
- Lóðamörk
- Byggingareitur
- H1 57 Landnotkun | Húsnúmer
- 0.5 2.862 Nýtingarhlutfall | Stærð lóðar í m²
- Kvæð um lagnaleið
- Svæði undir náttúruvá - hættusvæði A
- Svæði undir náttúruvá - hættusvæði B
- Svæði undir náttúruvá - hættusvæði C
- 2 m hindrunarlína flugvallar
- 10 m hindrunarlína flugvallar
- 30 m veghelgunarsvæði frá miðlinu



Breyting við lokaafgreiðslu
11. mars 2013. 30 m veghelgunarsvæði bætt við á uppdrátt neðan við Norðfjarðarveg auk skilmála um lóðir og veghelgunarsvæði við Norðfjarðarveg í kaffa 2.4 Almennir skilmálar í greinargerð deiliskipulagsins í samræmi við afgreiðslu bæjarstjórnar á umsögn Vegagerðarinnar.

Deiliskipulagstillagan var auglýst skv. 41 gr. skipulagslaga nr. 123/2010 ____ - ____ 2013.
 Deiliskipulagið var samþykkt í bæjarstjórn Fjarðabyggðar ____ 2013.

 Páll Björgvin Guðmundsson, bæjarstjóri

Auglýsing um samþykkt deiliskipulagsins birtist í B-deild Stjórnartíðinda þann ____ 2013

Verk: 911	Fjarðabyggð	Alta ehf
Staðsetning: S-10	Naust 1, Norðfjarðarhöfn Uppdráttur	Ármúla 32 108 Reykjavík ata@ata.is www.ata.is
Dag: 19. nóvember 2013, 1:2000 B. A1	Málsvæði: Alta ehf.	Umátt: Alta ehf.