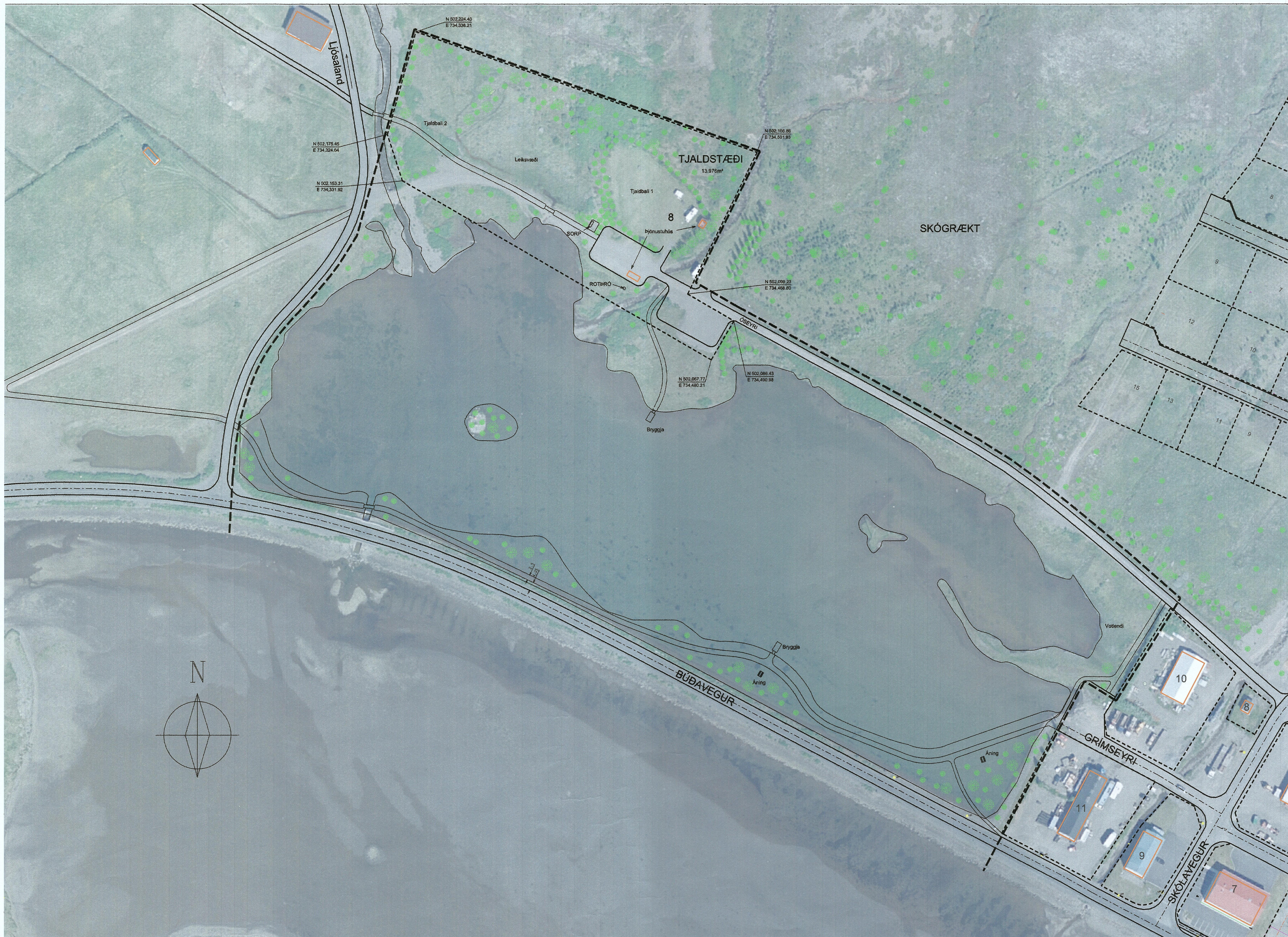








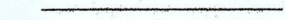

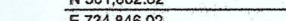
FJARÐABYGGÐ

# AÐKOMA

FÁSKRÚÐSFJÖRÐUR VESTUR



### SKÝRINGAR:

-  MÖRK SKIPULAGSSVÆDIS
-  MÖRK AKBRAUTAR
-  MIÐLINA AKBRAUTAR
-  MÖRK GANGSTÍGA OG SLÓÐA
-  MÖRK LÖÐAR
-  HNIT ISN 93
-  HÆÐARLÍNUR 1m

### GREINARGERÐ - UMHVÉRFISSKÝRSLA

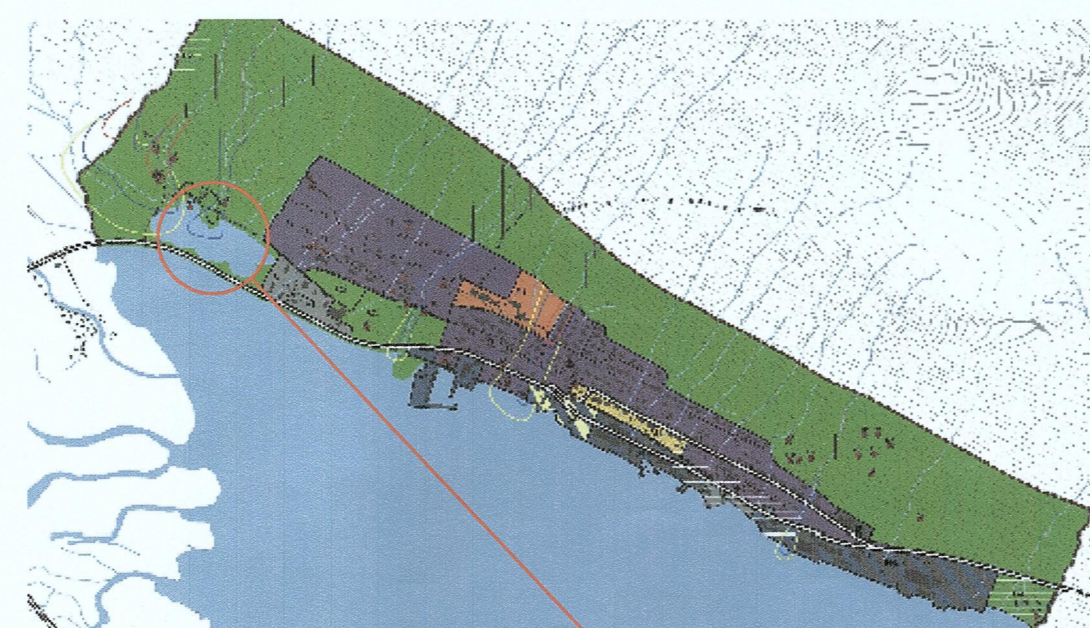
SVÆÐI ÞAD SEM SKIPULAG ÞETTA TEKUR TIL ER UMHVÉRFIÐ ÓSINN NORDAN AÐKOMU AÐ FÁSKRÚÐSFIRÐI FRÁ VESTRI MÖRK SVÆDIS ERU EINS OG FRAM KEMUR Á UPÐRÆTTI ÞESSUM SVÆÐIÐ ER ALFARÍÐ Í EIGU FJARÐABYGGÐAR EIN LÖÐ ER Á SVÆÐINU Þ.E. ÓSEYRI 8 TJALDSVÆÐI 9.812m<sup>2</sup>

GÖTUR Á SVÆÐINU:  
TVÆR GÖTUR ERU Á SVÆÐINU Þ.E. BÚÐAVEGUR SEM LIGGUR GEGNUM SVÆÐIÐ MED SUBURMÖRKUM ÞESS OG ÓSEYRI FRÁ SKÓLAVEGI MED NORÐURMÖRKUM AÐ TJALDSVÆÐI, GATA ÞESSI ER JAFNFRAMT GÖNGULEIÐ OG ÞAR ER ÞVI GERT RÁÐ FYRIR AÐ HÁMARKSHRADI SÉ 20 km/h

GÖNGULEIÐIR:  
TVÆR GÖNGULEIÐIR ERU UM SVÆÐIÐ Þ.E. UM ÓSEYRI OG FRÁ HENNI UM GÖNGUBRÚ TIL VESTURS OG SUNNAN ÓSSINS MEDFRAM BÚÐAVEGI. LEIÐIRNAR TENGST UM AFLEGGJARA AÐ LIÓSALANDI AÐ VESTAN OG UM SNÚNINGSHAUS VÍÐ GRIMSEYRI AÐ AUSTAN.

TJALDSVÆÐI:  
GERT ER RÁÐ FYRIR AÐ Á TJALDBALA 1 OG AÐKOMUSVÆÐI NEDAN HANS VERÐI UM 20-30 STÆÐI FYRIR HÚSBÍLA, HÚS- OG TJALDVAGNA Á TJALDBALA 2 ER EINIÞVÍSGIS REIKNAD MED UM 30-40 TJALDUM OG ER EKKI GERT RÁÐ FYRIR AÐKOMU BÍFREIDA AÐ ÞVI SVÆÐI ÞJÓNUSTUHÚS MED SNYRTINGUM ERU VÍÐ AÐKOMU OG Í AUSTURJADRI SVÆDISINS. LEIKSVÆÐI FYRIR BÖRN ERU MÍÐSVÆDIS MILLI TJALDBALA 1 OG 2 GERT ER RÁÐ FYRIR SORPTUNNUM VÍÐ AÐKOMUSVÆÐI OFAN GANGSTÍGS TJALDSVÆÐIÐ ER TENGT VATTNSVEITU OG RAÞVEITU ÞETTAÞLÍSINS. FRÁVEITA ER FYRIRHUGUÐ UM ROTÞRÓ EN GERT RÁÐ FYRIR AÐ HÚN GETI SÍÐAR EF ÞÖRF KREFUR TENGST BÆJARVEITU.

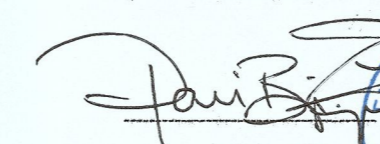
GRÖÐUR, LÆKIR OG ANNAD:  
GRÖÐUR SKAL NOTAÐUR TIL AFMÖRKUNAR Á TJALDSVÆÐI OG TIL AÐ DRAGA Ú SJÓNÆNUM ÁHRIFUM AÐLIGGJANDI IÐNADARSVÆDIS ÞÁ SKAL OG NYTA GRÖÐUR Á EYRUM VÍÐ SUBURBAKKA ÓSSINS TIL AÐ STYRKJA UMGJÖRÐ HANNS OG GERA INNSÝN MEIRA SPENNANDI. VOTLENDI VÍÐ NORÐURBAKKA Á OG NORÐAN GRIMSEYRAR SKAL VARÐVEITT OG STYRKT TIL AÐ EFLA FUGLALÍF Á OG VÍÐ ÓSNINN. LÆKIR Á SVÆÐINU SKULU VERA ÖPNIR OG MED GÖNGUBRÚM ÞAR SÉ ÞVI VERÐUR VÍÐ KOMIÐ GERT ER RÁÐ FYRIR TVEIM BRYGGJUM OG TVEIM ÁNINGASTÖÐUM MED BORDI OG BEKKJUM VÍÐ ÓSNIN



STADSETNING Í AÐALSKIPULAGI

Deiliskipulag þetta sem auglýst hefur verið samkvæmt 25. gr. skipulags- og byggingarlaga nr. 73/1997, var samþykkt í bæjarstjórn Fjarðabyggðar

Þann 21.12.2010

  
Bæjarstjóri Fjarðabyggðar

KVARÐI 1:1000

ÖLL MÁL Á UPÐRÆTTI ÞESSUM ERU Í METRUM NEMA ANNAD SÉ TEKID FRAM

UMHVÉRFISSVIÐ FJARÐABYGGÐAR

SKIPULAGSFULLTRÚJ

22.12.2010

